

Trazador de líneas airless LineLazer™ V 3900, 5900

Standard Series y Serie automática de Alta Producción (HP)

3A3866G

ES

Para la aplicación de materiales para el trazado de líneas.

Únicamente para uso profesional.

Solo para uso en exteriores.

No aprobado para uso en atmósferas explosivas o ubicaciones peligrosas.

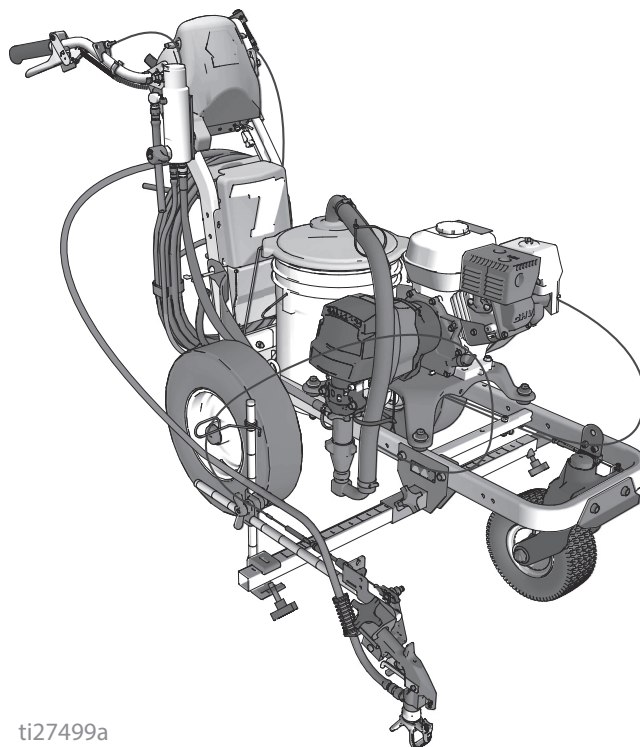
Presión máxima de funcionamiento: 3300 psi (22,8 MPa, 228 bar)



Instrucciones importantes de seguridad

Lea todas las advertencias e instrucciones de este manual y de los manuales relacionados. Debe estar familiarizado con los controles y el uso adecuado del equipo. Guarde estas instrucciones.

Manuales relacionados:	
3A3388	Funcionamiento
311254	Pistola
309277	Bomba
3A3428	Métodos de aplicaciones de trazado automático



ti27499a

Use únicamente piezas de repuesto originales de Graco.

El uso de piezas de repuesto que no sean de Graco podría anular la garantía.



Índice

Modelos	3
Selección de la boquilla	4
Piezas del LineLazer V 3900, 5900	5
Plano de piezas - LineLazer V 3900, 5900	6
Lista de piezas	7
Plano de piezas - LineLazer V 3900, 5900	8
Lista de piezas	9
Plano de piezas - Conjuntos de alojamiento de impulsión y del piñón	10
Lista de piezas	11
Plano de piezas - LineLazer V 3900, 5900	12
Lista de piezas	13
Conjunto de rueda giratoria	13
Filtro	13
Plano de piezas - LineLazer V 3900, 5900	14
Lista de piezas	15
Soporte y brazo para pistola	15
Gatillo de la pistola	15
Plano de piezas - LineLazer V 3900, 5900	16
Lista de piezas	17
Sustitución de la tarjeta de control principal ...	18
Sustitución del conjunto de la pantalla	19
Sustitución del sensor de distancia	20
Diagrama de cableado (Standard Series)	21
Diagrama de cableado (Serie automática HP) ..	22
Datos técnicos	23
Notas	27
Garantía estándar de Graco	28
Información sobre Graco	28






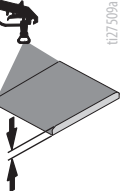
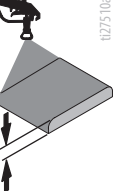
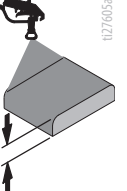
Manual	Idioma
3A3389	Inglés
3A3865	Francés
3A3866	Español
3A3873	Holandés
3A3876	Alemán
3A3879	Italiano
3A4659	Croata
3A3703	Ruso
3A3883	Polaco
3A3869	Japonés
3A3867	Chino
3A3868	Coreano

Modelos

LineLazer V 3900					
Modelo:	Estándar 1 pistola manual	Estándar 2 pistolas manuales	Serie automática HP 1 pistola automática	Serie automática HP 1 pistola automática 1 pistola manual	Serie automática HP 2 pistolas automáticas
17H449	✓				
25P330	✓				
17H450		✓			
25P331		✓			
17K577			✓		
25P332			✓		
17H451			✓ con láser		
17K638				✓	
17H452				✓ con láser	
17K579					✓
25P333					✓
17H453					✓ con láser
25P334					✓ con láser
LineLazer V 5900					
Modelo:	Estándar 1 pistola manual	Estándar 2 pistolas manuales	Serie automática HP 1 pistola automática	Serie automática HP 1 pistola automática 1 pistola manual	Serie automática HP 2 pistolas automáticas
17H454	✓				
25P326	✓				
17H455		✓			
25P329		✓			
17K580			✓		
17H456			✓ con láser		
17K636				✓	
17H457				✓ con láser	
17K581					✓
25P335					✓
17H458					✓ con láser
25P328					✓ con láser

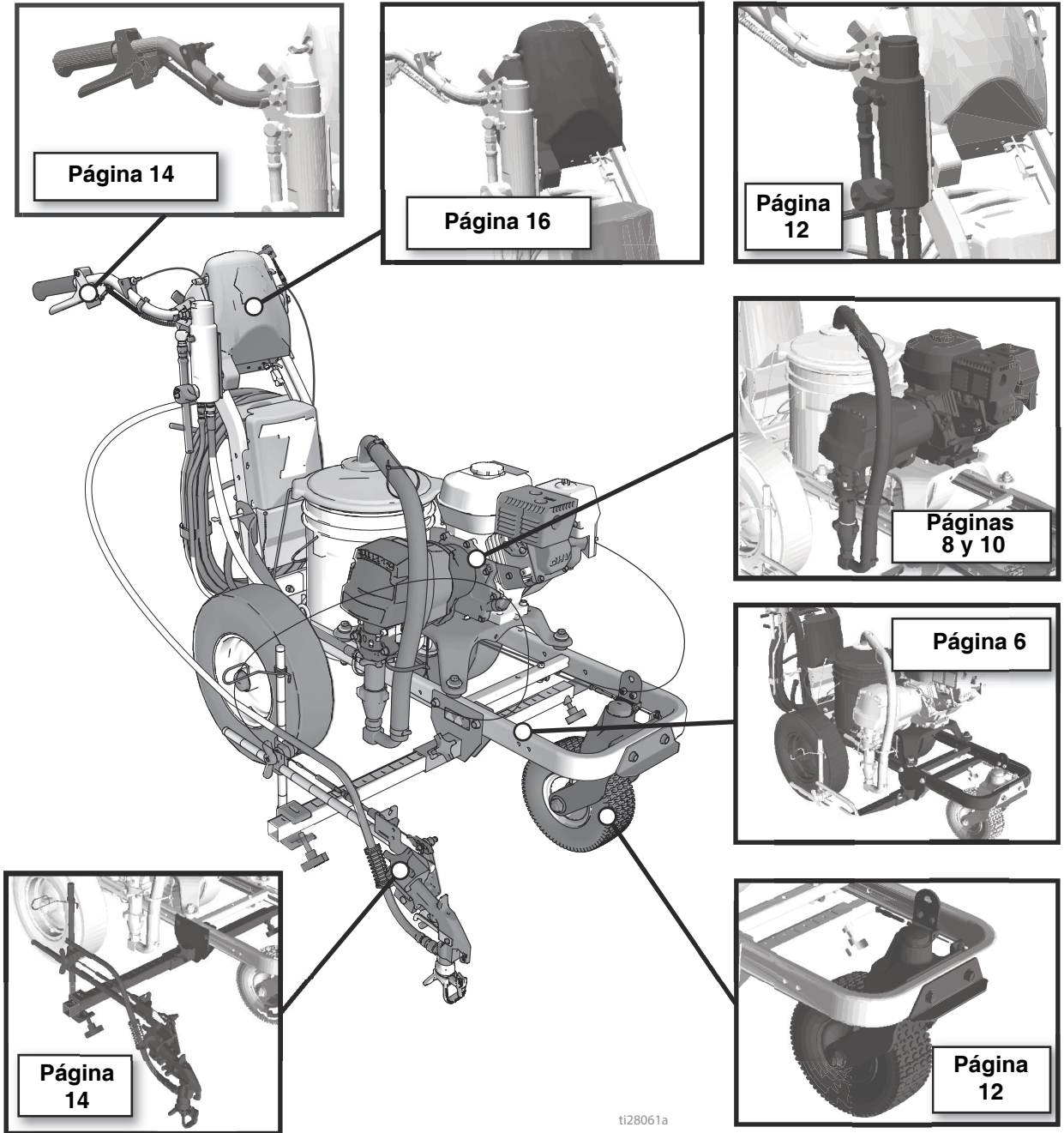
* Todas las pistolas automáticas se pueden accionar manualmente.

Selección de la boquilla

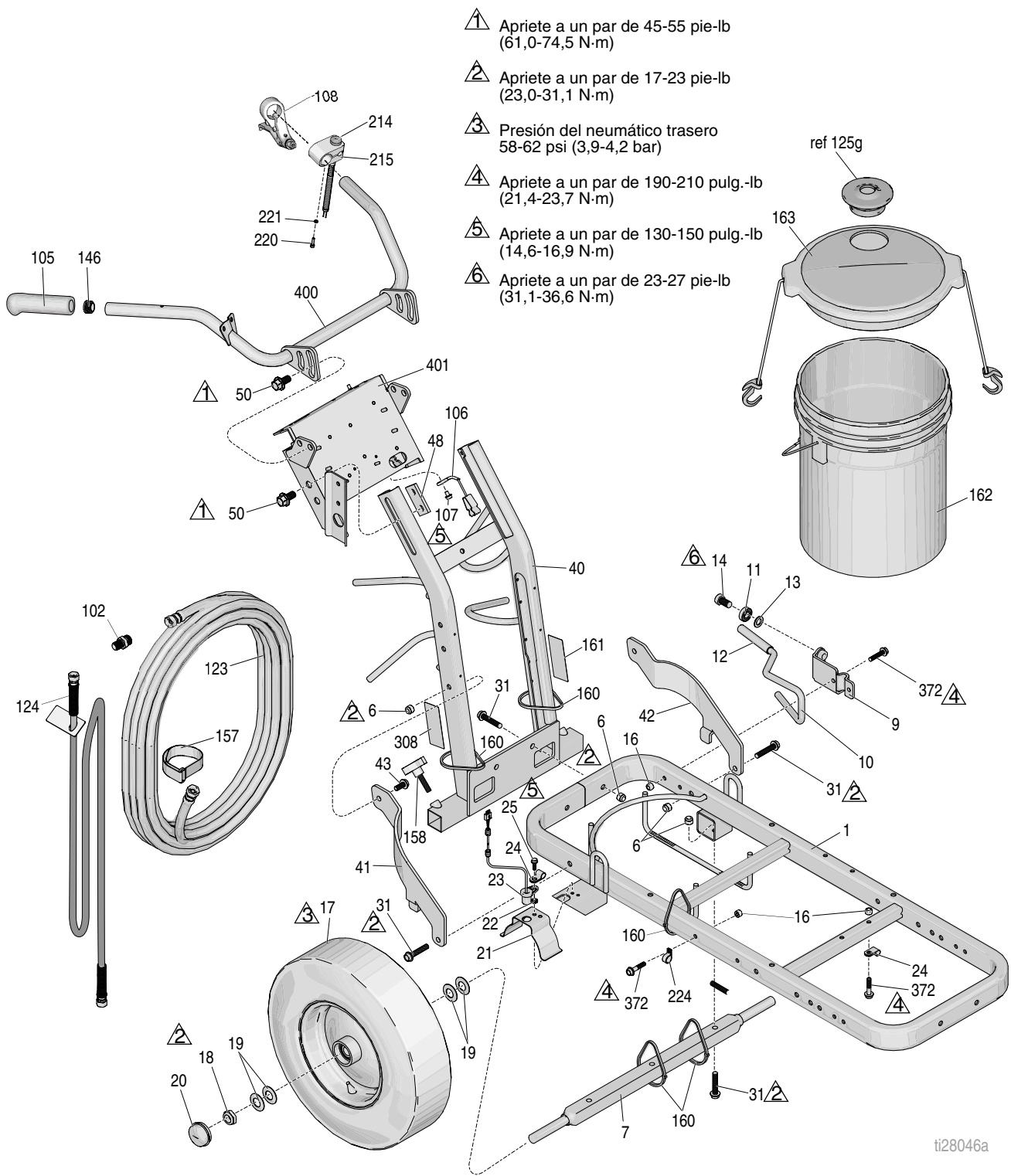
 1127500c	 1127505a in. (cm)	 1127506a in. (cm)	 1127507a in. (cm)	 1127508a in. (cm)	 1127509a	 1127510a	 1127605a
LL5213*	2 (5)				✓		
LL5215*	2 (5)					✓	
LL5217		4 (10)				✓	
LL5219		4 (10)					✓
LL5315*		4 (10)			✓		
LL5317		4 (10)			✓		
LL5319		4 (10)				✓	
LL5321		4 (10)				✓	
LL5323		4 (10)				✓	
LL5325		4 (10)					✓
LL5327		4 (10)					✓
LL5329		4 (10)					✓
LL5331		4 (10)					✓
LL5333		4 (10)					✓
LL5335		4 (10)					✓
LL5355		4 (10)					✓
LL5417			6 (15)		✓		
LL5419			6 (15)		✓		
LL5421			6 (15)		✓		
LL5423			6 (15)			✓	
LL5425			6 (15)			✓	
LL5427			6 (15)			✓	
LL5429			6 (15)			✓	
LL5431			6 (15)				✓
LL5435			6 (15)				✓
LL5621				12 (30)	✓		
LL5623				12 (30)	✓		
LL5625				12 (30)	✓		
LL5627				12 (30)	✓		
LL5629				12 (30)	✓		
LL5631				12 (30)		✓	
LL5635				12 (30)		✓	
LL5639				12 (30)			✓

* Utilice el filtro de malla 100 para reducir las obstrucciones de la boquilla.

Piezas del LineLazer V 3900, 5900



Plano de piezas - LineLazer V 3900, 5900



ti28046a

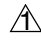
Lista de piezas


Ref.	Pieza	Descripción	Cant.	Ref.	Pieza	Descripción	Cant.
1	287623	BASTIDOR, trazador de líneas (pintado)	1	50	17J136	TORNILLO, hex., cabeza embreadada	4
6	101566	TUERCA, seguridad	8	102	196176	ADAPTADOR, boquilla	1
7	193405	EJE	1	105	114659	EMPUÑADURA	2
9	198891	MÉNSULA	1	106	237686	CABLE DE TIERRA	1
10	198930	VARILLA, freno (incluye 12)	1	107	107257	TORNILLO, autorroscante, cabeza hex.	1
11	198931	COJINETE	1	108	194310	PALANCA, actuador	1
12	114808	TAPÓN, vinilo	1	123	245225	MANGUERA, 3/8" x 50 pies (15 m)	1
13	195134	ESPACIADOR, bola, guía	1	124	245798	MANGUERA, acoplada, 1/4 x 7 pies (2,1 m)	1
14	113961	TORNILLO, cabeza hex.	1	125g	278722	JUNTA	1
16	111040	TUERCA, seguridad, inserto, nailon, 5/16	5	146	120151	TAPÓN, tubo	2
17†	255162	RUEDA, neumática con anillo sensor (derecha)	1	157	114271	CORREA	1
	111020	RUEDA, neumática sin anillo sensor (izquierda)	1	158	108471	BOTÓN, doble	1
18	112405	TUERCA, seguridad	2	160	404989	SUJETACABLES	5
19	112825	ARANDELA	4	161	17K394	ETIQUETA, advertencia GMAX incendio y piel	1
20	114648	TAPA, antipolvo	2	162	115077	CUBO, plástico	1
21	15J088	BLINDAJE, sensor de distancia	1	163	24U241	KIT, cubierta para cubo	1
22	15K452	ESPACIADOR, redondo, D.E. de 0,500	1	214*	17J236	INTERRUPTOR, pulsador	1
23	15K357	SENSOR, distancia	1	215*	15K162	BLOCK, interruptor	1
24	108868	ABRAZADERA, cable	2	220*	C19277	ARANDELA, seguridad, dividida, cuello alto	1
25	260212	TORNILLO, cabeza arandela hexagonal, forma roscada	1	221*	C20004	TORNILLO, cabeza hueca	1
31	114982	TORNILLO, cabeza, cab. embr.	6	224	17H721	ABRAZADERA, cable	2
40	24Y665	BASTIDOR, mango vertical, pintado	1	308	17K392	ETIQUETA	1
41	15F576	LLAVE, derecha (pintada)	1	372	112960	TORNILLO	5
42	15F577	LLAVE, izquierda (pintada)	1	400	24Y641	BARRA, asa	1
43	128977	TORNILLO, cabezal, cab. botón	2	401	24Y642	PLACA DE CONTROL	1
48	17J125	MÉNSULA, deslizante	2				


† Sustituir las dos al mismo tiempo


* Serie automática HP solamente


Plano de piezas - LineLazer V 3900, 5900


 Apriete a un par de 130-150 pulg.-lb
(14,6-16,9 N·m)

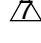
 Apriete a un par de 190-210 pulg.-lb
(21,4-23,7 N·m)

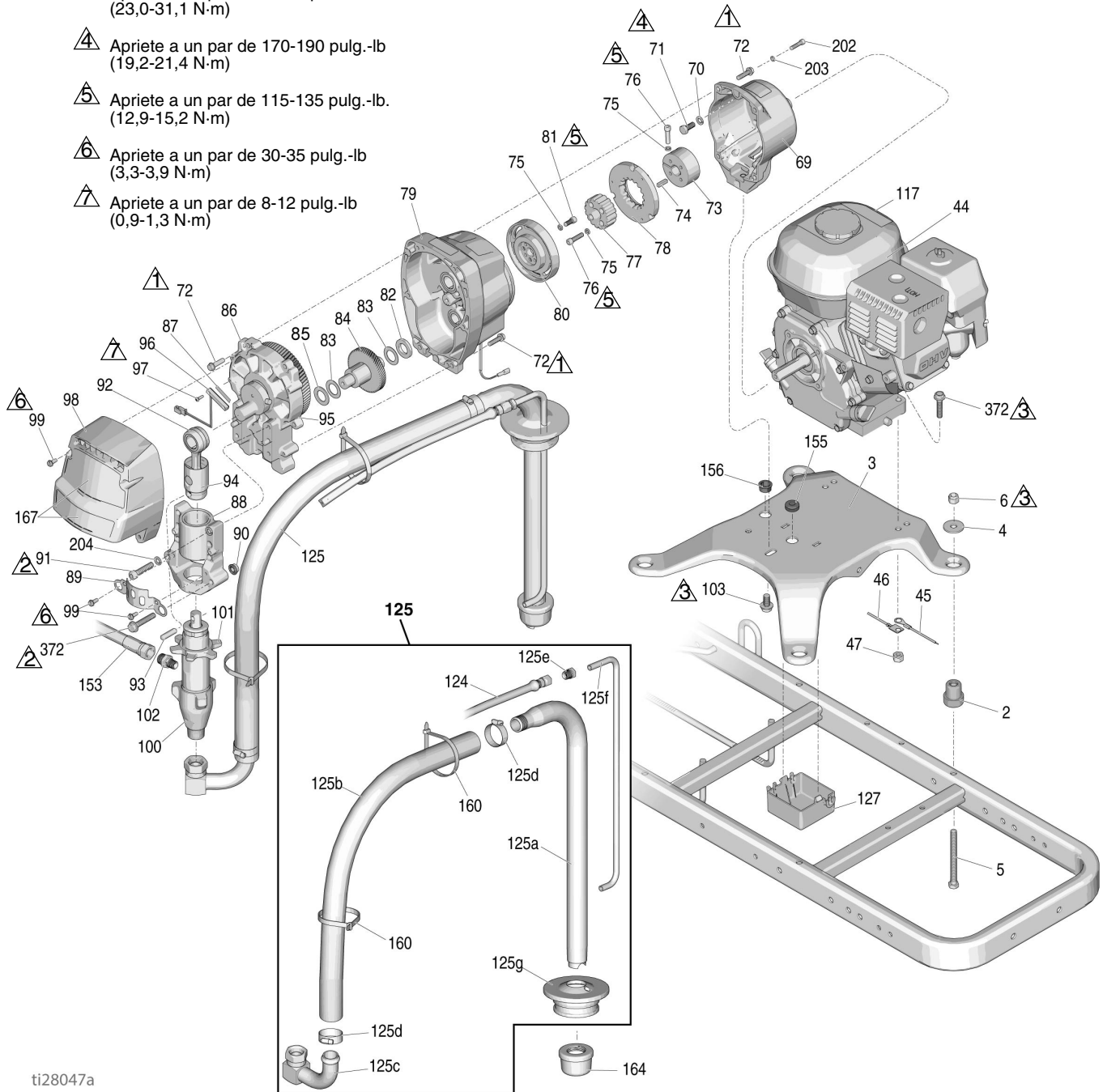
 Apriete a un par de 17-23 pie-lb
(23,0-31,1 N·m)

 Apriete a un par de 170-190 pulg.-lb
(19,2-21,4 N·m)

 Apriete a un par de 115-135 pulg.-lb.
(12,9-15,2 N·m)

 Apriete a un par de 30-35 pulg.-lb
(3,3-3,9 N·m)

 Apriete a un par de 8-12 pulg.-lb
(0,9-1,3 N·m)



ti28047a

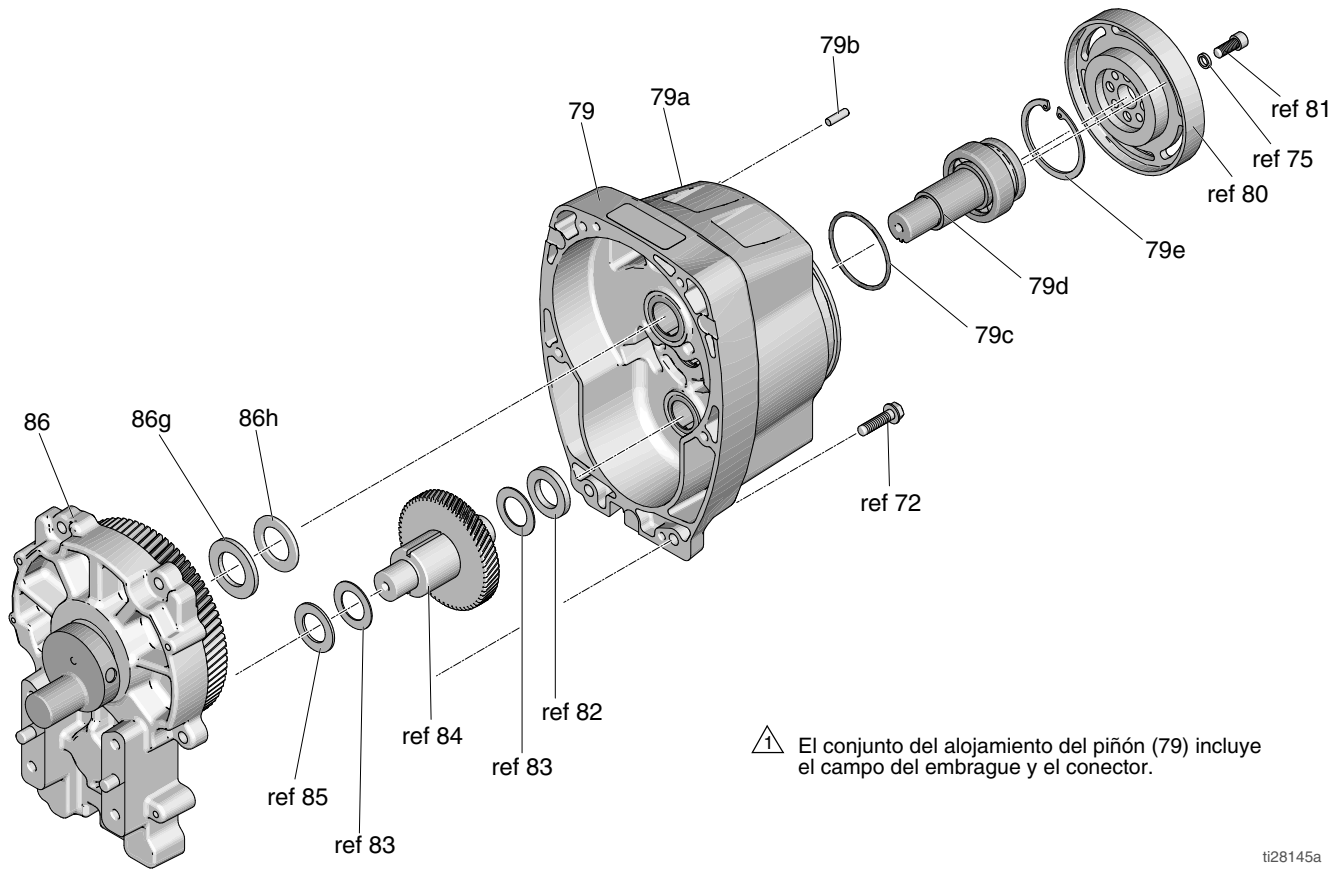
Lista de piezas

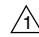
Ref.	Pieza	Descripción	Cant.	Ref.	Pieza	Descripción	Cant.
2	119695	AMORTIGUADOR, montaje del motor	4	91	113467	TORNILLO, cabeza hueca, 3900	4
3	15F583	PLACA, montaje del motor	1		114666	TORNILLO, cabezal hueca, 5900	4
4	108851	ARANDELA, plana	4	92	287719	VARILLA, 3900 (incluye 93, 94)	1
5	113743	TORNILLO, cabeza hex.	4		287720	VARILLA, 5900 (incluye 93, 94)	1
6	101566	TUERCA, seguridad	4	93	15F855	PASADOR, bomba, 3900	1
44	108879	MOTOR, gasolina, 4,0 CV, 3900	1		15F856	PASADOR, bomba, 5900	1
	114530	MOTOR, gasolina, 5,5 CV, 5900	1	94	119676	RESORTE, retención, 3900	1
	25P294	MOTOR, gasolina, 4,0 CV, 3900 (solo China)	1		119778	RESORTE, retención, 5900	1
	25P295	MOTOR, gasolina, 5,5 CV, 5900 (solo China)	1	95	116618	IMÁN	1
45	119579	CONDUCTOR, tierra, 3900	1	96	119562	INTERRUPTOR, láminas con conector	1
46	240997	CONDUCTOR, masa	1	97	114528	TORNILLO, maq., Phillips, cabeza troncocónica	2
47	110838	TUERCA, seguridad	2	98	16Y747	CUBIERTA, 3900 (incluye 99)	1
69	15E535	ALOJAMIENTO, embrague, máquina, 3900	1		16Y748	CUBIERTA, 5900 (incluye 99)	1
	15E277	ALOJAMIENTO, embrague, máquina, 5900	1	99	118444	TORNILLO, máquina, cabeza de arandela hex. ranurada	6
70	100214	ARANDELA	4	100	277069	BOMBA, 3900	1
71	108842	TORNILLO, cabeza hex.	4		277070	BOMBA, 5900	1
72	119426	TORNILLO, maquinado, cabezal de arandela hex., 3900	10	101	192723	TUERCA, retención, 3900	1
	15C753	TORNILLO, maquinado, cabezal de arandela hex., 5900	6		193031	TUERCA, retención, 5900	1
73	193680	COLLAR, eje	1	102	196176	ADAPTADOR, boquilla, 3900	1
74	183401	LLAVE, paralelo	1		196178	ADAPTADOR, boquilla, 5900	1
75	105510	ARANDELA, seguridad, resorte (collar alto)	10	103	112395	TORNILLO, cabeza, cab. embr.	1
76	108803	TORNILLO, cabeza hueca hex.	6	117	194126	ETIQUETA, advertencia	1
77†		CENTRO ROTATORIO, inducido	1	124	245798	MANGUERA, acoplada, 1/4 pulg. x 7 pies (2,1 m)	1
78†		INDUCIDO, embrague, 4 pulg., 3900	1	125	24V567	MANGUERA, aspiración/drenaje	1
		INDUCIDO, embrague, 5 pulg., 5900	1	125a	15F149	TUBO, aspiración	1
79	287463	KIT, piñón, alojamiento, 3900	1	125b	185381	MANGUERA, nailon	1
	287465	KIT, piñón, alojamiento, 5900	1	125c	110194	ACCESORIO, unión, giratorio, 180°	1
80†		ROTOR, embrague, 4 pulg., 3900	1	125d	101818	ABRAZADERA, manguera	2
		ROTOR, embrague, 5 pulg., 5900	1	125e	196180	CASQUILLO	1
81	101682	TORNILLO, cabeza, hueca	4	125f	16X071	TUBO, línea de drenaje	1
82	15F250	ARANDELA, empuje, 3900	1	125g	278722	JUNTA	1
83	114699	ARANDELA, empuje, 3900	2	127	15F369	CAJA	1
	114672	ARANDELA, 5900	1	153	245797	MANGUERA, acoplada, 3/8 pulg. x 3 pies (0,9 m)	1
84	287653	ENGRANAJE, combinación, 3900	1	155	114629	OJAL, transductor	1
	287460	ENGRANAJE, combinación, 5900	1	156	119569	CASQUILLO, alivio de tensión	1
85	114672	ARANDELA, empuje	1	160	404989	SUJETACABLES	2
86	287467	ALOJAMIENTO, impulsión, 3900	1	164	181072	KIT, filtro de malla	1
	287469	ALOJAMIENTO, impulsión, 5900	1	167	17H686	ETIQUETA, 3900	1
87	15F947	BLINDAJE, magnético	1		17H687	ETIQUETA, 5900	1
88	287714	ALOJAMIENTO, cojinete, 3900	1	203	104008	ARANDELA, 5900 únicamente	4
	287715	ALOJAMIENTO, cojinete, 5900	1	202	102962	TORNILLO, 5900 únicamente	4
89	15C762	PROTECTOR, varilla de unión	1	204	100214	ARANDELA, 3900	4
90	110996	TUERCA, hex., cabeza embreada	2		106115	ARANDELA, 5900	4
				372	112960	TORNILLO	4

▲ Las etiquetas de advertencia de repuesto pueden pedirse sin cargo.

† Se incluye en el kit de reparación del embrague 241109 (3900) y 241113 (5900)

Plano de piezas - Conjuntos de alojamiento de impulsión y del piñón



 El conjunto del alojamiento del piñón (79) incluye el campo del embrague y el conector.

ti28145a

Lista de piezas

Ref. n.º 86 y 79

Ref. n.º 86: Conjunto del alojamiento de impulsión 287467 para LineLazer V 3900; conjunto del alojamiento de impulsión 287469 para LineLazer V 5900

Ref.	Pieza	Descripción	Cant.
86	287467	ALOJAMIENTO, impulsión, 3900	1
	287469	ALOJAMIENTO, impulsión, 5900	1
86g		ARANDELA	
	107089	LineLazer IV 3900	1
	194173	LineLazer IV 5900	1
86h		ARANDELA	
	116191	LineLazer IV 3900	1
	116192	LineLazer IV 5900	1

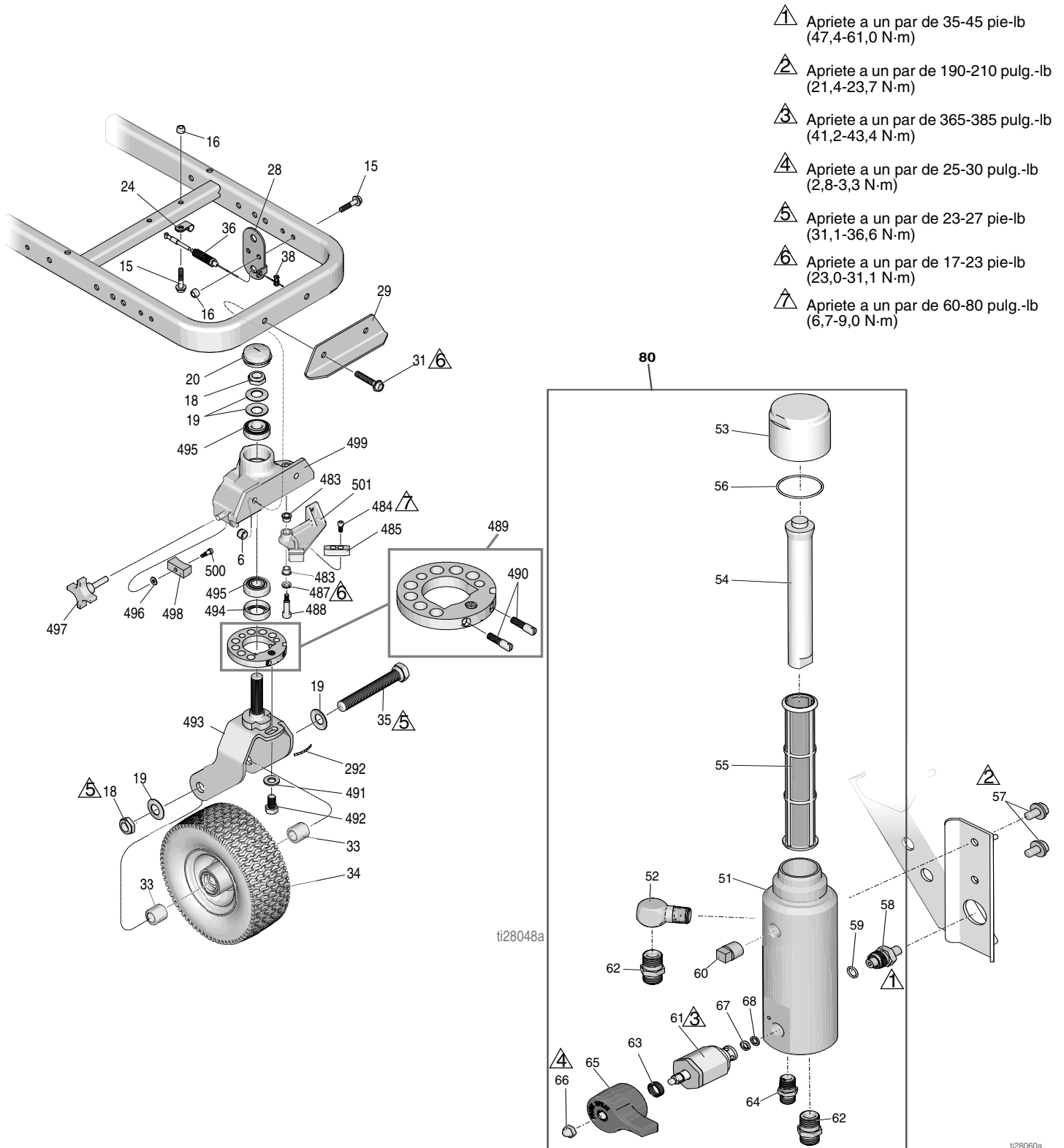
Ref. n.º 79: Conjunto del alojamiento del piñón 287463 para LineLazer V 3900; conjunto del alojamiento del piñón 287465 para LineLazer V 5900

Ref.	Pieza	Descripción	Cant.
79	287463	ALOJAMIENTO, piñón (3900)	1
	287465	ALOJAMIENTO, piñón (5900)	1
79a		KIT, reparación, bobina	
	287474	LineLazer IV 3900	1
	287476	LineLazer IV 5900	1
79b	105489	PIN	2
79c		JUNTA TÓRICA	
	165295	LineLazer IV 3900	1
	114683	LineLazer IV 5900	1
79d*		EJE DEL PIÑÓN	
	241110	LineLazer IV 3900	1
	241114	LineLazer IV 5900	1
79e*		ANILLO DE RETENCIÓN, grande	
	113094	LineLazer IV 3900	1
	112770	LineLazer IV 5900	1

* Debe pedirse por separado.

Plano de piezas - LineLazer V 3900, 5900

Conjunto de rueda giratoria y filtro



Lista de piezas

Conjunto de rueda giratoria

Ref.	Pieza	Descripción	Cant.
6	101566	TUERCA, seguridad	2
15	112960	TORNILLO, cabeza, cab. embr.	3
16	111040	TUERCA, seguridad, inserto, nailon, 5/16	3
18*‡	112405	TUERCA, seguridad	2
19*‡	112825	ARANDELA	4
20*‡	114648	TAPA, antipolvo	1
24	108868	ABRAZADERA, cable	1
28‡	15F910	MÉNSULA, cable	1
29	240991	MÉNSULA, ruedecilla, frontal	1
31	114982	TORNILLO, cabeza, cab. embr.	2
33*‡	193658	ESPACIADOR, junta	2
34*	114549	RUEDA, neumática	1
35*	113471	TORNILLO, cabeza hex.	1
36‡	241445	CABLE (incluye 38)	1
38‡	114802	TOPE, cable	1
292*‡	17H489	ETIQUETA, ajuste de disco	1
483*‡	114548	COJINETE, bronce	2
484*‡	110754	TORNILLO, cabeza, hueca	2
485*‡	193662	TOPE, cuña	1
487*‡	15J603	ESPACIADOR, redondo	1
488*‡	120476	PERNO, resalto	1
489*‡	17H486	DISCO, ajustador, conjunto	1
490*‡	17G762	TORNILLO, ajustador de disco	2
491*‡	113962	ARANDELA	1
492*‡	114681	TORNILLO, cabeza hex.	1
493*‡	17H485	HORQUILLA	1
494*‡	113484	JUNTA, grasa	1
495*‡	113485	COJINETE, copa/cono	2
496*‡	112776	ARANDELA, plana	1
497*‡	181818	BOTÓN, doble	1
498*‡	193661	MANDÍBULA	1
499*‡	15G952	BALANCÍN	1
500*‡	108483	TORNILLO, ajuste	1
501*‡	193528	BRAZO, bloqueador	1

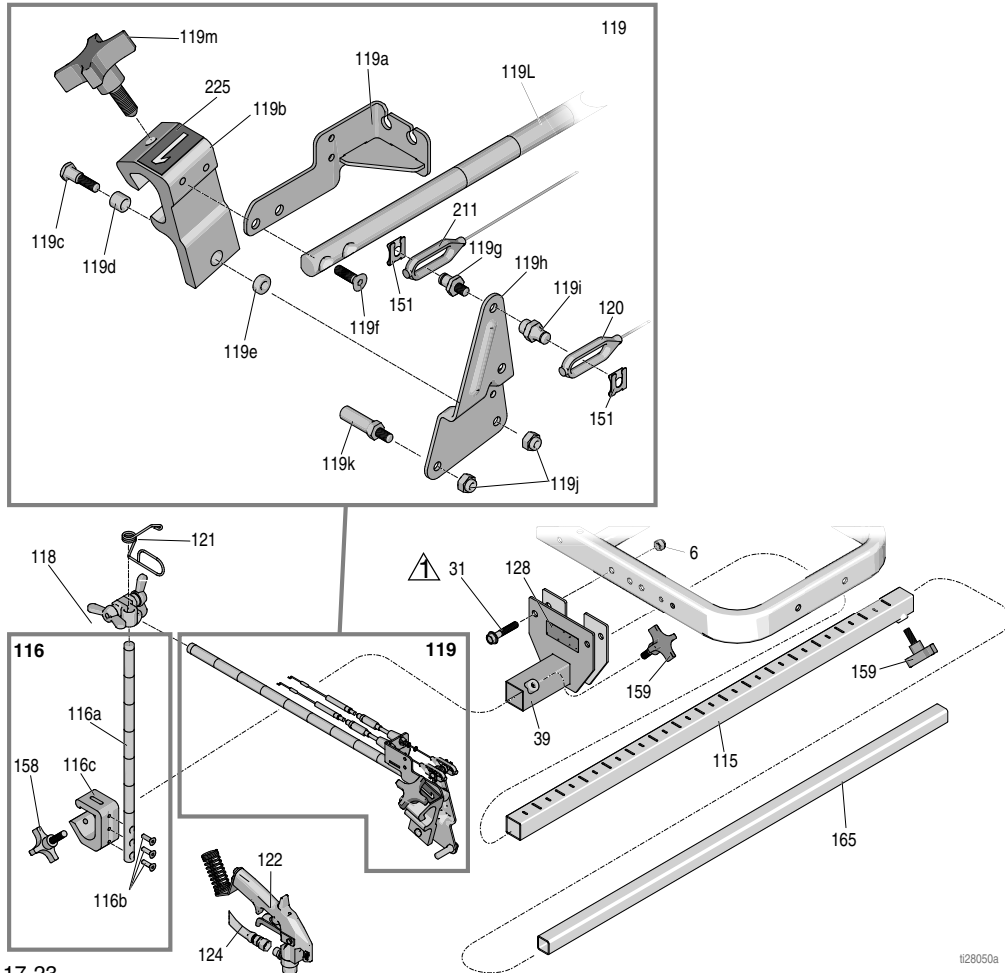
* Se incluye en el kit de reparación de rueda giratoria 240719


‡ Incluido en el kit de reparación de rueda giratoria 241105


Filtro

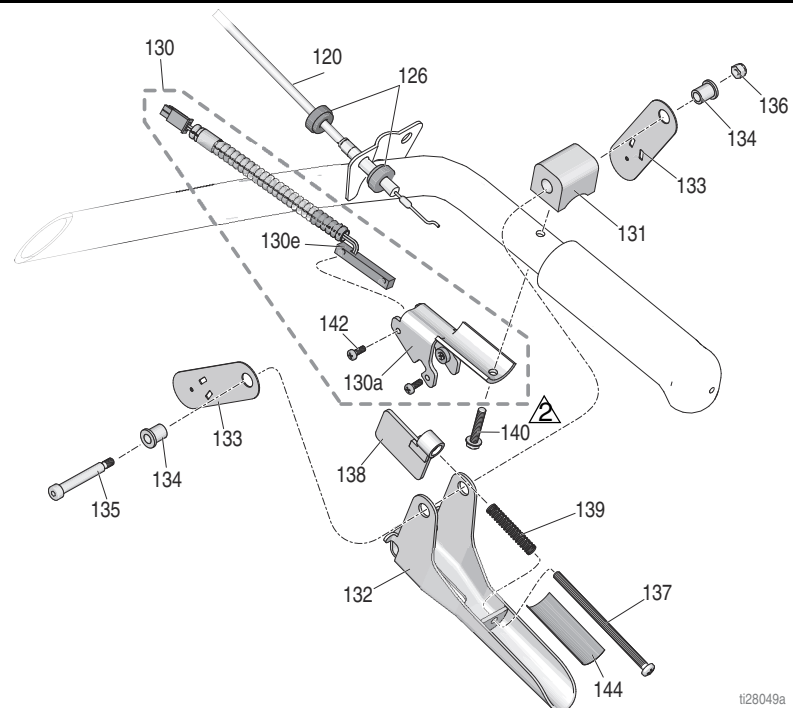
Ref.	Pieza	Descripción	Cant.
51	17K166	COLECTOR	1
52	196179	ACCESORIO DE CONEXIÓN, codo, macho/hembra	1
53	287285	TAPA, filtro (incluye 54, 56)	1
54	15C766	TUBO, difusión	1
55	25A465	FILTRO, fluido	1
56	117285	EMPAQUETADURA, junta tórica	1
57	111801	TORNILLO, cabeza hex.	2
58	287172	KIT, reparación, transductor	1
59	111457	JUNTA TÓRICA	2
60	15G331	TAPÓN, tubería	2
61	245103	VÁLVULA, drenaje, conjunto (incluye 63, 65, 66, 67, 68)	1
62	196178	ADAPTADOR, boquilla	1
63	114708	RESORTE, compresión	1
64	196181	ACCESORIO DE CONEXIÓN, boquilla	1
65	15G563	MANIJA, válvula	1
66	116424	TUERCA, ciega	1
67	193709	ASIENTO, válvula	1
68	193710	SELLO, asiento, válvula	1
80	25A877	KIT, reparación, filtro, colector	1

Plano de piezas - LineLazer V 3900, 5900



 Apriete a un par de 17-23
pie-lb (23,0-31,1 N·m)

 Apriete a un par de 18-22
pulg.-lb (2,0-2,4 N·m)



Lista de piezas

Soporte y brazo para pistola

Ref.	Pieza	Descripción	Cant.
6	101566	TUERCA, seguridad	2
31	114982	TORNILLO, cabeza, cab. embr.	2
39	17H528	SOPORTE, brazo de pistola	1
115	17J407	BRAZO, extensión, barra	1
116	17J424	BARRA, ajuste de altura, conjunto	1
116a	17J139	BARRA, pistola, altura, ajuste	1
116b	113428	TORNILLO, maquinado, cab. hex.	3
116c	17J153	MÉNSULA, soporte de pistola	1
118	24Y645	JUEGO, abrazadera, tuerca de mariposa doble	1
119	25A529	BRAZO, soporte de pistola, LineLazer (incluye 151)	1
119a	24Y919	MÉNSULA, cable	1
119b*	15F216	SOPORTE, pistola	1
119c	17J575	SUJETADOR, especial	1
119d*	119664	COJINETE, manguito	1
119e	17J576	ESPACIADOR, especial	1
119f	119647	TORNILLO, cabezal, cubo	2
119g	17H673	PERNO, cable, pistola	1
119h	15F214	PALANCA, actuador	1
119i	17H674	ADAPTADOR, cable, pistola	1
119j	102040	TUERCA, seguridad, hex.	2
119k	15F209	ESPÁRRAGO, extracción, gatillo	1
119l	17J145	BRAZO, soporte, pistola	1
119m*	15F750	PERILLA, soporte, pistola	1
120	25A488	CABLE, pistola, manual (incluye 126, 151)	1
121	188135	GUÍA, cable	1
122	248157	PISTOLA, flex., básica	1
128▲	16P136	ETIQUETA, seguridad, advertencia, ISO	1
145	245733	KIT, reparación, manija de gatillo (incluye 132, 137, 138, 139)	1
151	126111	RETÉN, sujetador circular, externo, 8 mm	2
158	108471	BOTÓN, doble	1
159	111145	BOTÓN, doble	2
165	17J408	BRAZO, extensión, tercera pistola	1
211	25A487	CABLE, pistola, automática (incluye 151, 212, 213)	1
225	17C043	ETIQUETA, número "1"	1
	17C046	ETIQUETA, número "2"	1

* Incluida en el kit de reparación del soporte de pistola 287569

▲ Las etiquetas de advertencia de repuesto pueden pedirse sin cargo.

Gatillo de la pistola

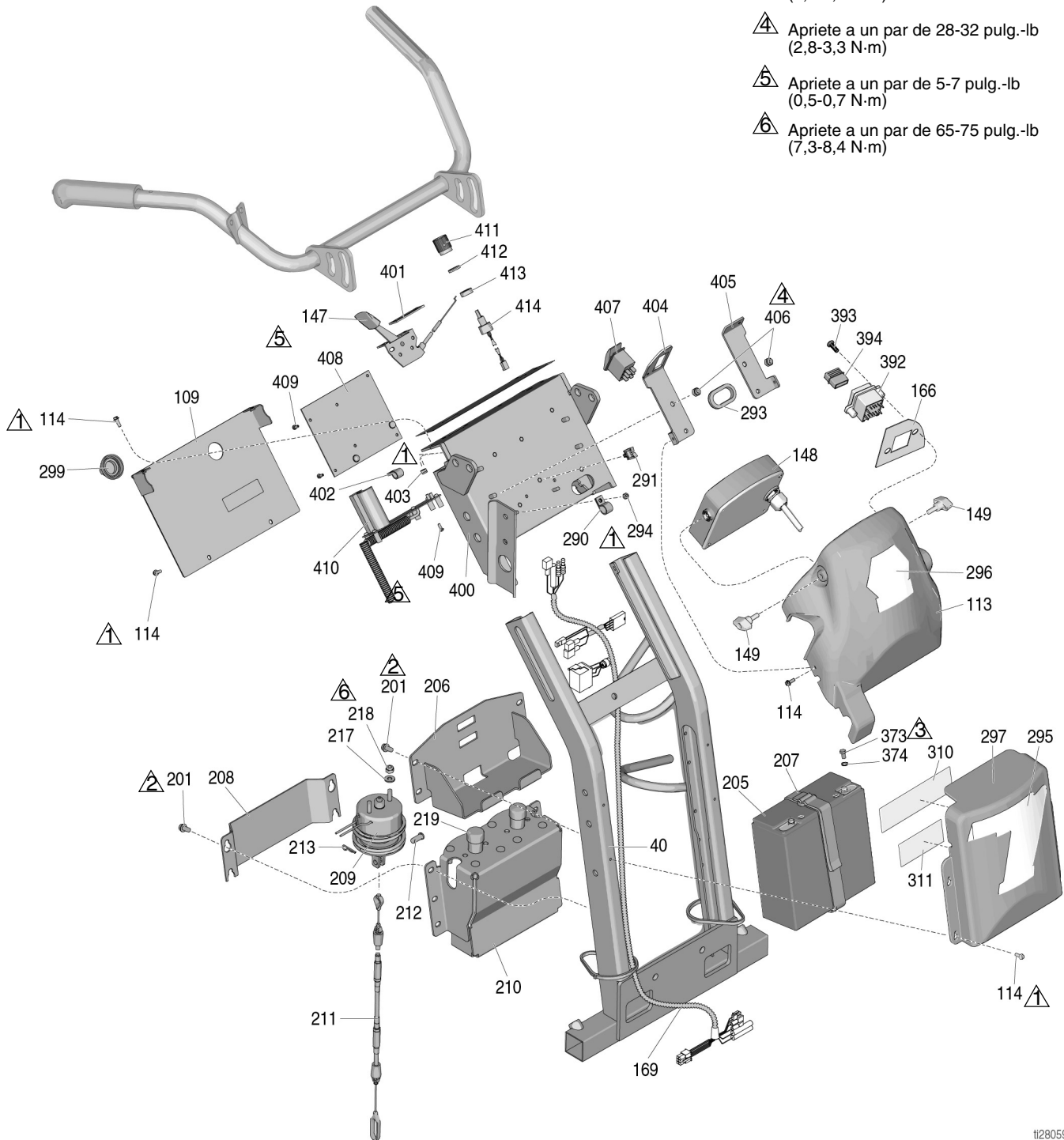
Ref.	Pieza	Descripción	Cant.
120	25A488	CABLE, pistola, manual (incluye 126, 151)	1
124	245798	MANGUERA, acoplada, 1/4 x 7 pies (2,1 m)	1
126	15F624	TUERCA, cable, pistola (estriada)	2
130	25A636	MÉNSULA, gatillo con interruptor	1
130a	276907	MÉNSULA, imán	1
130e	17J237	INTERRUPTOR, lámina	1
131	198896	BLOQUE, montaje	1
132	245676	MANGO	1
133	198895	PLACA, palanca, pivote	2
134	111017	COJINETE, embreado	2
135	116941	TORNILLO, resalte, cab. hueca	1
136	116969	TUERCA, seguridad	1
137	112381	TORNILLO, maquinado, cabeza trunc.	1
138	117268	MÉNSULA, interruptor	1
139	117269	MUELLE	1
140	128803	TORNILLO, autorroscante, arandela hexagonal	1
142	117317	TORNILLO, plastite, cabeza troncocónica	2
144	17K587	ETIQUETA, aviso, ajuste	1

Plano de piezas - LineLazer V 3900, 5900

AVISO

No permita que los cables del solenoide se doblen de forma brusca, como se muestra. En caso contrario, el cable puede acabar rompiéndose. Deje una curva de casi 0,75" (2 cm) de radio en los cables que salen del solenoide.

- ⚠ Apriete a un par de 18-22 pulg.-lb (2,0-2,4 N·m)
- ⚠ Apriete a un par de 130-150 pulg.-lb (14,6-16,9 N·m)
- ⚠ Apriete a un par de 25-30 pulg.-lb (2,8-3,3 N·m)
- ⚠ Apriete a un par de 28-32 pulg.-lb (2,8-3,3 N·m)
- ⚠ Apriete a un par de 5-7 pulg.-lb (0,5-0,7 N·m)
- ⚠ Apriete a un par de 65-75 pulg.-lb (7,3-8,4 N·m)



1128059

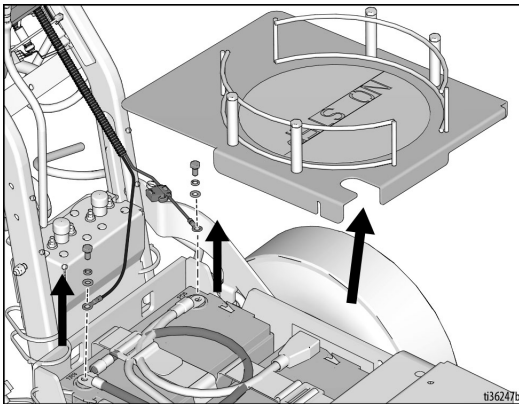
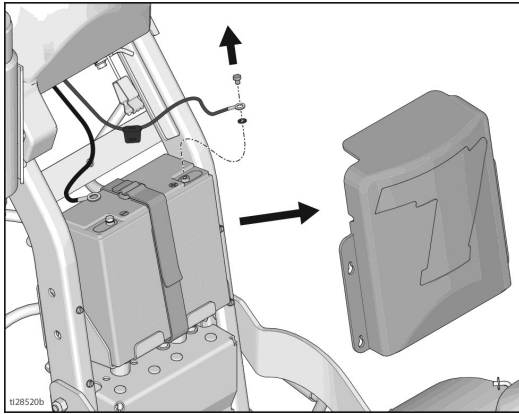
Lista de piezas

Ref.	Pieza	Descripción	Cant.	Ref.	Pieza	Descripción	Cant.
40	24Y665	BASTIDOR, mango vertical, pintado	1	291	114687	PINZA, retenedor	2
109	17J123	PLACA, cubierta	1	293	17H701	OJAL, oval	1
113	17J135	CUBIERTA, control, pintada (Serie A)	1	294	115483	TUERCA, seguridad	2
	17V517	CUBIERTA, control, pintada (Serie B)	1	295	17K378	ETIQUETA	1
114	128978	TORNILLO, máquina, cabeza de arandela hex. ranurada	12	296	17K379	ETIQUETA	1
147	24Y643	CONTROL, acelerador (incluye 401, 402, 403)	1	297	17K377	CUBIERTA, batería, pintada	1
148		Consulte Sustitución del conjunto de la pantalla , página 19	1	299	17K310	TAPÓN, Standard Series	1
149	16W408	PERILLA, mango en forma de T, perno roscado de 1/4-20	2	310	17K397	ETIQUETA	1
166	17V520	ETIQUETA, USB	1	311	17K396	ETIQUETA	1
169	17J514	CABLE, mazo de cables	1	373	128131	TORNILLO	2
201*	107257	TORNILLO, autorroscante	10	374	111307	ARANDELA	2
205*	24X370	BATERÍA, 22 AH, sellada (incluye 373, 374)	1	392	17Z084	KIT, tarjeta, conjunto (incluye 166, 393 y 394)	1
206*	17H644	ESTANTE, batería	1	393	17V519	TORNILLO, cabeza troncocónica	2
207*	126949	CORREA, batería	1	394	131718	CUBIERTA, polvo, USB	2
208*	17H650	CUBIERTA, solenoide	1	400	24Y642	CONTROL, placa	1
209*	25A486	KIT, solenoide (incluye 212, 213, 217, 218, 219)	1	401	15F776	JUNTA	1
210*	24Y777	MÉNSULA	1	402	119736	ABRAZADERA	1
211*	25A487	CABLE, automático (incluye 212, 213, 151)	1	403	111280	TUERCA	3
212*	128711	PIN	1	404	17J128	MÉNSULA	1
213*	15R598	CLIP	1	405	17J126	MÉNSULA	1
217*	110755	ARANDELA	2	406	102040	TUERCA	4
218*	121114	TUERCA	2	407	128783	INTERRUPTOR	1
219*	128712	TAPA	2	408		Consulte Sustitución de la tarjeta de control principal , página 18	1
290	128856	ABRAZADERA, cable, nailon, 1/2 pulg.	2	409	106520	TORNILLO	11
				410*	25A495	KIT, tarjeta del cargador (incluye 409)	1
				411	116167	BOTÓN	1
				412	15C973	JUNTA	1
				413	198650	ESPACIADOR	1
				414	256219	POTENCIÓMETRO	1

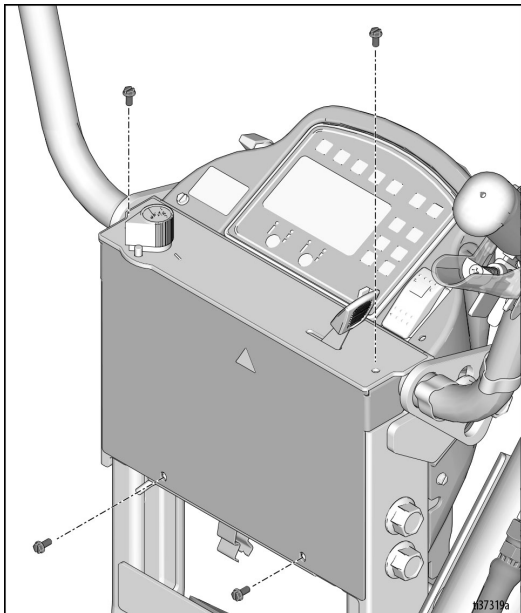
* Serie automática HP solamente

Sustitución de la tarjeta de control principal

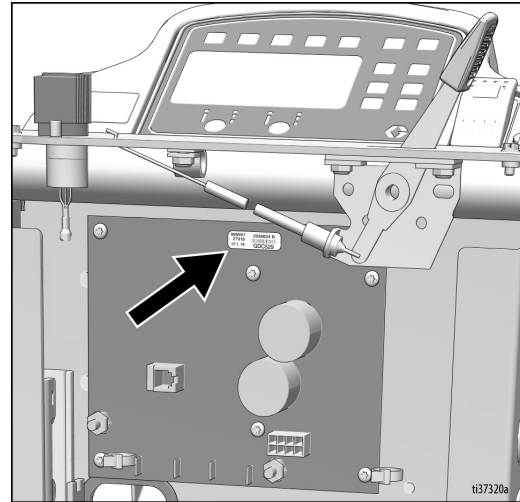
1. Desconecte la batería.



2. Retire los tornillos de la cubierta de la tarjeta de control.



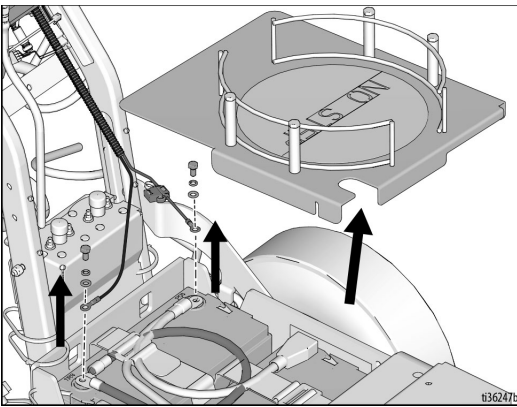
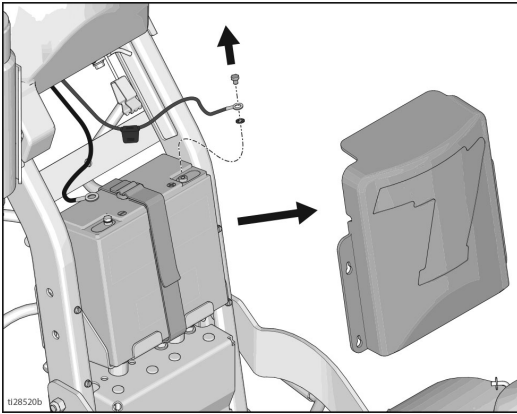
3. Consulte la etiqueta situada en la superficie de la tarjeta de control para buscar el número de pieza (NP) de la tarjeta de control. Utilice la tabla siguiente para seleccionar el kit de repuesto correcto.



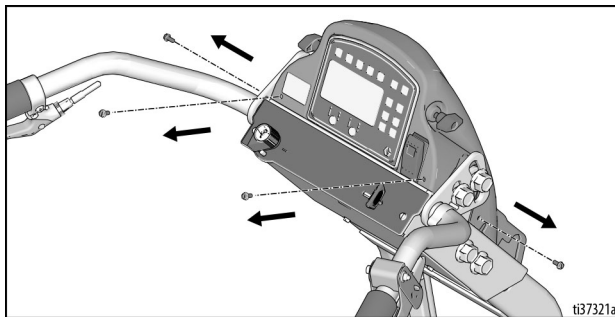
NP de tarjeta de control	N.º kit de repuesto
24Y310 o 25M844	25A493
24Y311 o 25M834	25A494
25N848	25N788
25N849	25N789

Sustitución del conjunto de la pantalla

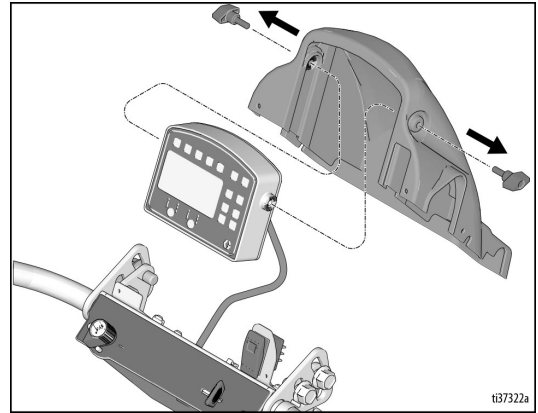
1. Desconecte la batería.



2. Retire los tornillos de la cubierta de la tarjeta de control.



3. Levante la cubierta de la pantalla y retírela de la unidad. Con cuidado, extraiga de la cubierta el conjunto de la pantalla aflojando las tuercas de mano a cada lado.



4. Quite los cuatro tornillos de la parte posterior del conjunto de la pantalla. Afloje la tuerca de alivio de tensión. Deslice el panel hacia atrás, hacia un lado, con cuidado de no dañar los cables que conectan la pantalla a la tarjeta.
5. Consulte la etiqueta situada en la superficie de la tarjeta de la pantalla para buscar el número de pieza (NP). Utilice la tabla siguiente para seleccionar el kit de repuesto correcto.

NP de tarjeta de control	N.º kit de repuesto
24Y644	25A498
17V686	17W550
17Z168	25N791

Sustitución del sensor de distancia

1. Desmonte la rueda (17) de LineLazer.
2. Quite el tornillo (25), la abrazadera (24) y el sensor de distancia (23).
3. Instale el nuevo sensor de distancia (23) con la abrazadera del cable (24) y el tornillo (25).
4. Monte la rueda (17) en LineLazer.

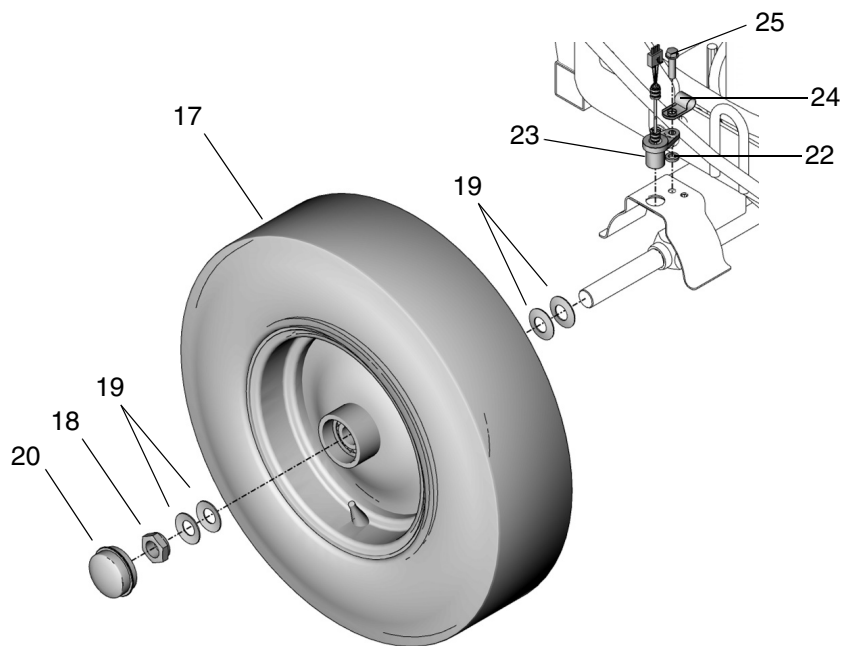


Diagrama de cableado (Standard Series)

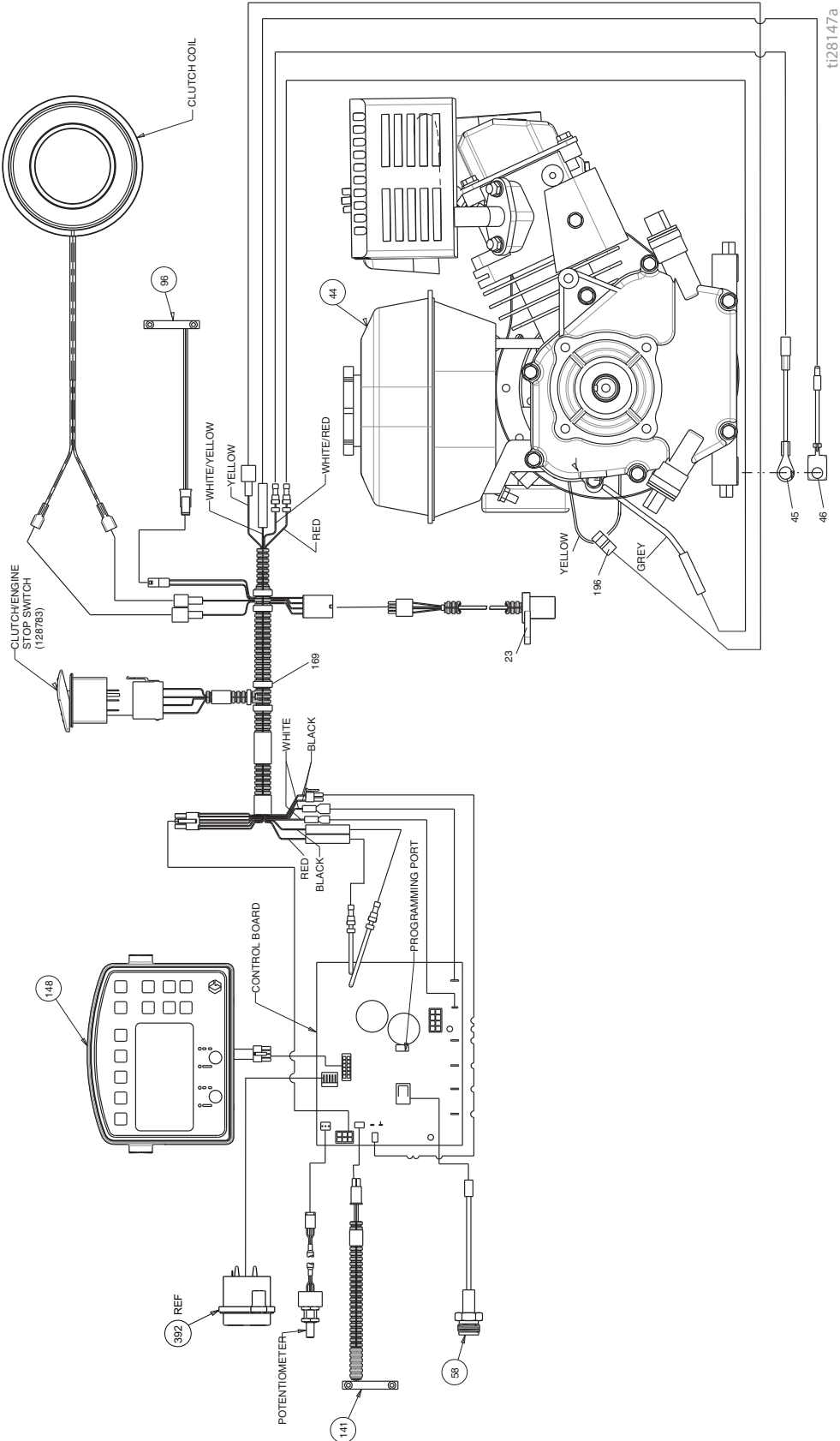
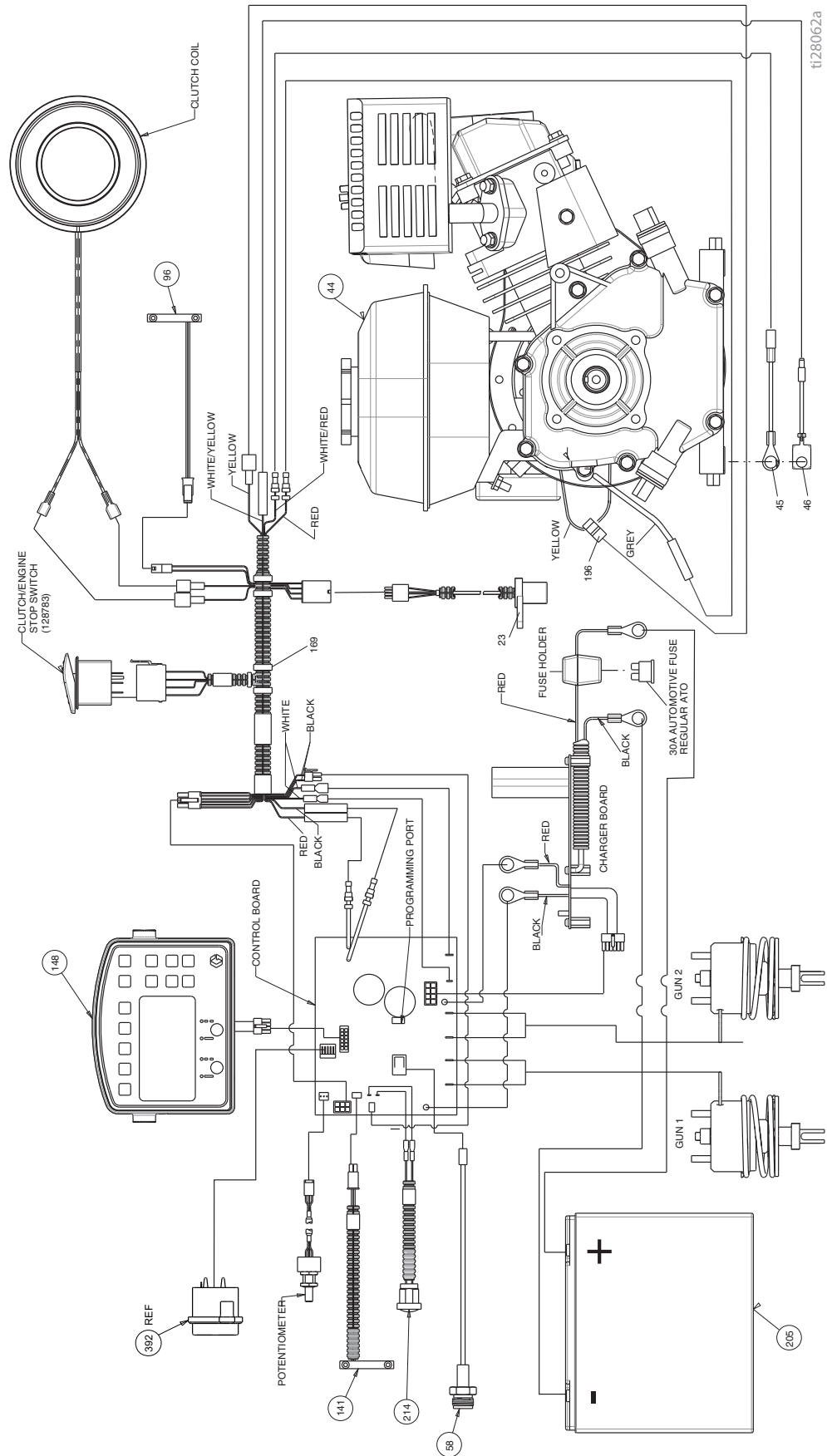


Diagrama de cableado (Serie automática HP)



Datos técnicos

LineLazer V 3900 Standard Series (modelos 17H449, 17H450)		
	EE. UU.	Métrico
Dimensiones		
Altura	Sin embalaje: 44,5 pulg. Con embalaje: 52,5 pulg.	Sin embalaje: 113,03 cm Con embalaje: 133,35 cm
Anchura	Sin embalaje: 34,25 pulg. Con embalaje: 37,0 pulg.	Sin embalaje: 86,99 cm Con embalaje: 93,98 cm
Longitud	Sin embalaje: 68,75 pulg. Con embalaje: 73,5 pulg.	Sin embalaje: 174,63 cm Con embalaje: 186,69 cm
Peso (seco, sin pintura)	Sin embalaje: 230 lb Con embalaje: 297 lb	Sin embalaje: 104 kg Con embalaje: 135 kg
Ruido (dBA)		
Potencia de sonido, según la norma ISO 9614:	95,6	
Presión de sonido, según la norma ISO 9614:	85,5	
Vibración (m/s²) (exposición de 8 horas al día)		
Brazo manual (según norma ISO 5349)	Mano izquierda 3,73 Mano derecha 2,06	
Cuerpo entero (según norma ISO 2631)	0,4	
Potencia nominal (HP)		
Potencia nominal (HP) según norma SAE J1349	4,0 HP a 3600 rpm	2,9 kW a 3600 rpm
Suministro máximo	1,25 gpm	4,7 lpm
Tamaño de boquilla máximo	0,036 0,025	
1 pistola		
2 pistolas		
Filtro de malla de aspiración de pintura de entrada	Malla 16	1190 micras
Filtro de malla de pintura de salida	Malla 50	297 micras
Tamaño de la entrada de la bomba	1 pulg. NSPM (m)	
Tamaño de la salida de la bomba	3/8 NPT (f)	
Presión máxima de trabajo	3300 psi	228 bar, 22,8 MPa
Capacidad eléctrica	50 W a 3600 rpm	
Batería (opcional)	12 V, 22 Ah, ácido de plomo sellada, ciclo profundo	

Piezas húmedas: PTFE, nailon, poliuretano, V-Max polietileno, UHMWPE, fluoroelastómero, acetal, cuero, carburo de tungsteno, acero inoxidable, cromado, acero al carbono niquelado, cerámica

LineLazer V 5900 Standard Series (modelos 17H454, 17H455)		
	EE. UU.	Métrico
Dimensiones		
Altura (con el manillar hacia abajo)	Sin embalaje: 44,5 pulg. Con embalaje: 52,5 pulg.	Sin embalaje: 113,03 cm Con embalaje: 133,35 cm
Anchura	Sin embalaje: 34,25 pulg. Con embalaje: 37,0 pulg.	Sin embalaje: 86,99 cm Con embalaje: 93,98 cm
Longitud (con la plataforma plegada)	Sin embalaje: 68,75 pulg. Con embalaje: 73,50 pulg.	Sin embalaje: 174,63 cm Con embalaje: 186,69 cm
Peso (seco, sin pintura)	Sin embalaje: 250 lb Con embalaje: 317 lb	Sin embalaje: 113 kg Con embalaje: 144 kg
Ruido (dBA)		
Potencia de sonido, según la norma ISO 9614:	97,6	
Presión de sonido, según la norma ISO 9614:	87,1	
Vibración (m/s²) (exposición de 8 horas al día)		
Brazo manual (según norma ISO 5349)	Mano izquierda 3,65 Mano derecha 3,72	
Cuerpo entero (según norma ISO 2631)	0,4	
Potencia nominal (HP)		
Potencia nominal (HP) según norma SAE J1349	5,5 HP a 3600 rpm	4,1 kW a 3600 rpm
Suministro máximo	1,6 gpm	6,0 lpm
Tamaño de boquilla máximo 1 pistolas 2 pistolas	0,043 0,029	
Filtro de malla de aspiración de pintura de entrada	Malla 16	1190 micras
Filtro de malla de pintura de salida	Malla 50	297 micras
Tamaño de la entrada de la bomba	1 pulg. NSPM (m)	
Tamaño de la salida de la bomba	3/8 NPT (f)	
Presión máxima de trabajo	3300 psi	228 bar, 22,8 MPa
Capacidad eléctrica	84 W a 3600 rpm	
Batería	12 V, 22 Ah, ácido de plomo sellada, ciclo profundo	

Piezas húmedas: PTFE, nailon, poliuretano, V-Max polietileno, UHMWPE, fluoroelastómero, acetal, cuero, carburo de tungsteno, acero inoxidable, cromado, acero al carbono niquelado, cerámica

LineLazer V 3900 Serie automática HP (modelos 17K577, 17H451, 17K638, 17H452, 17K579, 17H453)		
	EE. UU.	Métrico
Dimensiones		
Altura (con el manillar hacia abajo)	Sin embalaje: 44,5 pulg. Con embalaje: 52,5 pulg.	Sin embalaje: 113,03 cm Con embalaje: 133,35 cm
Anchura	Sin embalaje: 34,25 pulg. Con embalaje: 37,0 pulg.	Sin embalaje: 86,99 cm Con embalaje: 93,98 cm
Longitud (con la plataforma plegada)	Sin embalaje: 68,75 pulg. Con embalaje: 73,50 pulg.	Sin embalaje: 174,63 cm Con embalaje: 186,69 cm
Peso (seco, sin pintura)	Sin embalaje: 240 lb Con embalaje: 307 lb	Sin embalaje: 109 kg Con embalaje: 139 kg
Ruido (dBA)		
Potencia de sonido, según la norma ISO 9614:	95,6	
Presión de sonido, según la norma ISO 9614:	85,5	
Vibración (m/s²) (exposición de 8 horas al día)		
Brazo manual (según norma ISO 5349)	Mano izquierda 3,73 Mano derecha 2,06	
Cuerpo entero (según norma ISO 2631)	0,4	
Potencia nominal (HP)		
Potencia nominal (HP) según norma SAE J1349	4,0 HP a 3600 rpm	2,9 kW a 3600 rpm
Suministro máximo	1,25 gpm	4,7 lpm
Tamaño de boquilla máximo 1 pistolas 2 pistolas	0,036 0,025	
Filtro de malla de aspiración de pintura de entrada	Malla 16	1190 micras
Filtro de malla de pintura de salida	Malla 50	297 micras
Tamaño de la entrada de la bomba	1 pulg. NSPM (m)	
Tamaño de la salida de la bomba	3/8 NPT (f)	
Presión máxima de trabajo	3300 psi	228 bar, 22,8 MPa
Capacidad eléctrica	50 W a 3600 rpm	
Batería de arranque	12 V, 22 Ah, ácido de plomo sellada, ciclo profundo	

Piezas húmedas: PTFE, nailon, poliuretano, V-Max polietileno, UHMWPE, fluoroelastómero, acetal, cuero, carburo de tungsteno, acero inoxidable, cromado, acero al carbono niquelado, cerámica

LineLazer V 5900 Serie automática HP (modelos 17K580, 17H456, 17K636, 17H457, 17K581, 17H458)		
	EE. UU.	Métrico
Dimensiones		
Altura (con el manillar hacia abajo)	Sin embalaje: 44,5 pulg. Con embalaje: 52,5 pulg.	Sin embalaje: 113,03 cm Con embalaje: 133,35 cm
Anchura	Sin embalaje: 34,25 pulg. Con embalaje: 37,0 pulg.	Sin embalaje: 86,99 cm Con embalaje: 93,98 cm
Longitud (con la plataforma plegada)	Sin embalaje: 68,75 pulg. Con embalaje: 73,50 pulg.	Sin embalaje: 174,63 cm Con embalaje: 186,69 cm
Peso (seco, sin pintura)	Sin embalaje: 266 lb Con embalaje: 333 lb	Sin embalaje: 121 kg Con embalaje: 151 kg
Ruido (dBA)		
Potencia de sonido, según la norma ISO 9614:	97,6	
Presión de sonido, según la norma ISO 9614:	87,1	
Vibración (m/s²) (exposición de 8 horas al día)		
Brazo manual (según norma ISO 5349)	Mano izquierda 3,65 Mano derecha 3,72	
Cuerpo entero (según norma ISO 2631)	0,4	
Potencia nominal (HP)		
Potencia nominal (HP) según norma SAE J1349	5,5 HP a 3600 rpm	4,1 kW a 3600 rpm
Suministro máximo	1,6 gpm	6,0 lpm
Tamaño de boquilla máximo 1 pistolas 2 pistolas	0,043 0,029	
Filtro de malla de aspiración de pintura de entrada	Malla 16	1190 micras
Filtro de malla de pintura de salida	Malla 50	297 micras
Tamaño de la entrada de la bomba	1 pulg. NSPM (m)	
Tamaño de la salida de la bomba	3/8 NPT (f)	
Presión máxima de trabajo	3300 psi	228 bar, 22,8 MPa
Capacidad eléctrica	84 W a 3600 rpm	
Batería de arranque	12 V, 22 Ah, ácido de plomo sellada, ciclo profundo	

Piezas húmedas: PTFE, nailon, poliuretano, V-Max polietileno, UHMWPE, fluoroelastómero, acetal, cuero, carburo de tungsteno, acero inoxidable, cromado, acero al carbono niquelado, cerámica

Notas

Garantía estándar de Graco

Graco garantiza que el producto al que se hace referencia en este documento y que ha sido fabricado por Graco y que lleva su nombre, está libre de defectos materiales y de elaboración en la fecha original de venta al comprador original. Con la excepción de cualquier garantía especial, extendida o limitada publicada por Graco, y durante un periodo de doce meses desde la fecha de venta, Graco reparará o reemplazará cualquier pieza del equipo que Graco determine que es defectuosa. Esta garantía es válida solamente si el equipo se instala, se utiliza y se mantiene de acuerdo con las recomendaciones escritas de Graco.

Esta garantía no cubre, y Graco no será responsable, del desgaste y ruptura o de cualquier avería, daño o desgaste causados por una instalación inadecuada, mala utilización, abrasión, corrosión, mantenimiento inadecuado o incorrecto, negligencia, accidente, manipulación o sustitución de componentes no aprobados por Graco. Graco tampoco será responsable de averías, daños o desgaste causado por la incompatibilidad del equipo Graco con estructuras, accesorios, equipo o materiales no proporcionados por Graco ni del diseño, manufactura, instalación, utilización o mantenimiento de estructuras, accesorios, equipo o materiales no proporcionados por Graco.

Esta garantía será efectiva bajo la devolución previo pago del equipo que se considera defectuoso a un distribuidor de Graco para la verificación de dicho defecto. Si se verifica que existe el defecto por el que se reclama, Graco reparará o reemplazará gratuitamente todas las piezas defectuosas. El equipo se devolverá al comprador original previo pago del transporte. Si la inspección del equipo no revela ningún defecto en el material o la mano de obra, se harán reparaciones a un precio razonable; dichos cargos pueden incluir el coste de piezas, mano de obra y transporte.

ESTA GARANTÍA ES EXCLUSIVA, Y SUSTITUYE CUALQUIER OTRA GARANTÍA EXPRESA O IMPLÍCITA INCLUYENDO, A TÍTULO ENUNCIATIVO, PERO NO LIMITATIVO, LA GARANTÍA DE COMERCIALIZACIÓN O LA GARANTÍA DE APTITUD PARA UN PROPÓSITO PARTICULAR.

La única obligación de Graco y el único recurso del comprador en relación con el incumplimiento de la garantía son los estipulados en las condiciones anteriores. El comprador acepta que no habrá ningún otro recurso disponible (incluidos, pero sin limitarse a ello, daños accesorios o emergentes por pérdida de beneficios, pérdida de ventas, lesiones a las personas o daños a bienes, o cualquier otra pérdida accesorio o emergente). Cualquier reclamación por incumplimiento de la garantía debe presentarse en los dos (2) años desde la fecha de compra.

GRACO NO GARANTIZA Y RECHAZA TODA SUPUESTA GARANTÍA DE COMERCIALIZACIÓN Y APTITUD PARA UN PROPÓSITO EN PARTICULAR, EN LO QUE SE REFIERE A ACCESORIOS, EQUIPO, MATERIALES O COMPONENTES VENDIDOS PERO NO FABRICADOS POR GRACO. Estos elementos vendidos pero no fabricados por Graco (como motores eléctricos, interruptores, mangueras, etc.) están sujetos a la garantía, si la hubiera, de su fabricante. Graco proporciona al comprador asistencia razonable en la presentación de quejas por el incumplimiento de esas garantías.

Graco no se responsabiliza, bajo ninguna circunstancia, de los daños indirectos, imprevistos, especiales o emergentes resultantes del suministro por parte de Graco del equipo mencionado más adelante, o del equipamiento, rendimiento o uso de ningún producto u otros bienes vendidos, ya sea por incumplimiento del contrato o por incumplimiento de la garantía, negligencia de Graco o cualquier otro motivo.

COBERTURA ADICIONAL DE LA GARANTÍA

Graco proporciona una garantía extendida y una garantía que cubre el desgaste de los productos descritos en el "Programa de Garantía del Equipo Contratador de Graco".

Información sobre Graco

Para consultar la última información acerca de productos Graco, visite www.graco.com.

Para información sobre patentes, consulte www.graco.com/patents.

PARA REALIZAR PEDIDOS, contacte con su distribuidor Graco o llame al 1-800-690-2894 y le indicaremos dónde está su distribuidor más cercano.

Todos los datos presentados por escrito y visualmente contenidos en este documento reflejan la información más reciente sobre el producto, disponible en el momento de la publicación.

Graco se reserva el derecho de realizar cambios en cualquier momento sin previo aviso.

Traducción de las instrucciones originales. This manual contains Spanish. MM 3A3389

Oficinas centrales de Graco: Minneapolis

Oficinas internacionales: Belgium, China, Japan, Korea

GRACO INC. Y FILIALES • P.O. BOX 1441 • MINNEAPOLIS, MN 55440-1441 • EE. UU.

Copyright 2016, Graco Inc. Todas las instalaciones de fabricación de Graco están registradas conforme a la norma ISO 9001.

www.graco.com

Revisión G, enero 2020